

# NISSAN CARD INFORMATION 2018 12

## 日産カードインフォメーション

株式会社 日産フィナンシャルサービス  
〒850-0001 長崎県佐世保市大村2-6-1 WBCマリブエスト



来年のお引越しの準備はお早めに!  
サカイ引越センター  
割引率アップキャンペーン  
詳しくはP2まで

長崎県・ハウステンボス 光の王国 ©ハウステンボス/183683

## 平成最後の年末ドライブは、長崎ロマンチック・クリスマス!

平成最後の年末にスペシャルな思い出をつくりたいなら、長崎県をドライブ!「平戸ザビエル記念教会」からスタートし、「九十九島水族館海きらら」で海の生き物とたわむれ、「バーガーショップあいかわ」で佐世保バーガーを味わいます。最後は「ハウステンボス」で日本一のイルミネーションに包まれ、ロマンチックなひとときを。パーク内のホテルやレストランを予約して優雅なクリスマスを!



充電スポットは  日産  充電スタンド  検索

### ① 平戸ザビエル記念教会

前身は大正初期にできたカトリック平戸教会。別の場所から1931年(昭和6年)に現在の場所に移転してきました。市中心部から石畳の階段を上っていくと、ネオゴシック様式の聖堂、モスグリーンの外観、尖鋭な屋根が手前のお寺と重なり合って和洋混在の不思議な景色に。時間があれば、「カトリック宝亀教会」など市内の他の教会も回ってみるのもいいですね。見学の際は、どうぞマナーを守って静かにお祈りを。



●住所/長崎県平戸市鏡川町269 ●アクセス/西九州自動車佐々から車で約35分 ●内覧時間/6:00~16:30(日曜10:00~) ※内覧不可の場合もあり ●駐車場/5台 ※観光客使用不可の場合もあり ●TEL/0950-22-4111(平戸市役所文化観光商工部)

### ② 九十九島水族館海きらら

国内有数の多様な生き物が棲んでいる九十九島。複雑に入り組むリアス海岸と208もの島々があり、この九十九島の海の世界を再現した水族館には、クラゲがふわふわ泳ぐドーム、屋外型の大水槽といった見どころがたくさん。かわいいイルカ、全長約3mのウシエイ、数匹の鯨を丸飲みするタマカイ、数千匹が群れをなすマイワシなどに癒されましょう。家族みんなで訪れるのもいいですが、夫婦ふたりでの水族館デートもいいですね!



●住所/長崎県佐世保市鹿子前町1008 ●アクセス/西九州自動車道佐世保中央ICから車で約7分 ●駐車場/700台(一定時間以上の利用は有料) ●営業時間/9:00~17:00(3~10月18:00まで/入場は閉館の30分前) ●入館料/大人1,440円 ●休日/無休 ●TEL/0956-28-4187

### ③ バーガーショップあいかわ

駐留米軍の影響で1950年(昭和25年)頃からつくられ始めた佐世保バーガー。せっかく味わうなら精肉店が営む「バーガーショップあいかわ」で。パティに使用している長崎和牛は社長自らが市場で競り落とした新鮮なもの。肉厚ジューシーなハンバーガーが楽しめます。「焼肉あいかわ」と「肉のあいかわ直売所」併設。直売所からステーキを配達してもらえば、自宅でのクリスマスパーティを豪華に、おいしく演出できます。



長崎和牛A5モモステーキ 1,300円(税込)

●住所/長崎県佐世保市有福町297-20 ●アクセス/西九州自動車大塔ICから車で約5分 ●営業時間/11:00~18:15 ●休日/元日 ●駐車場/30台 ●TEL/0120-58-4029

### ④ ハウステンボス

クリスマスシーズンは憧れのテーマパークで贅沢に。パーク全体が世界最大1,300万球のイルミネーションに包まれ、それだけでも感動的なのに、12月25日(火)まで日本最大のクリスマスマーケットが開催中。たくさんの光とともにグルメやショッピングが楽しめます。光のショーなども行われるので、着いたら開催時間をチェック。夕方からはアトラクションや街並み、夜はディナーを楽しんでスペシャルに過ごしましょう。



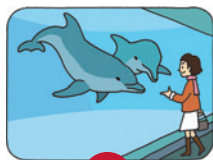
光のクリスマスマーケット

●住所/長崎県佐世保市ハウステンボス町1-11 ●アクセス/西九州自動車大塔ICから車で約10分 ●駐車場/5,000台(1回800円) ●営業時間/9:00~22:00(時期により異なる) ●入場料/光のナイト散策チケット18歳以上4,100円 ※午後5時から利用できる入場券 ●休日/無休 ●TEL/0570-064-110



1 平戸ザビエル記念教会

35.5km  
(約50分)



2 九十九島水族館海きらら

14.4km  
(約30分)



3 バーガーショップあいかわ

4.3km  
(約5分)



4 ハウステンボス