

NISSAN CARD INFORMATION

2026

7

日産カードインフォメーション

株式会社 日産フィナンシャルサービス
千葉県美浜区中街2-6-1 WBCマリンプレイス

VISA 日産カードVisa/NISMO CARDのサービス

M 日産カードMastercardのサービス

H 日産カード(ハウスカード)のサービス

日産でんきについてご紹介!

詳しくはP2をご覧ください。

青森・八戸七夕まつりと山岳絶景ドライブ

「八戸七夕まつり」と山岳ドライブの絶景を楽しむドライブコースです。夕方から始まる七夕まつりに向けて、まずは県道138号沿いの絶景スポットを2か所訪ねます。七夕まつりが始まる前に会場周辺の駐車場を確保し、のんびりと七夕まつりを堪能しましょう。

② 鷹の巣展望台

県道138号線沿いに位置する展望台。島守地区の盆地の田園風景が一望できます。



写真提供: 八戸市

●所在地: 八戸市南郷大字島守市ノ久保

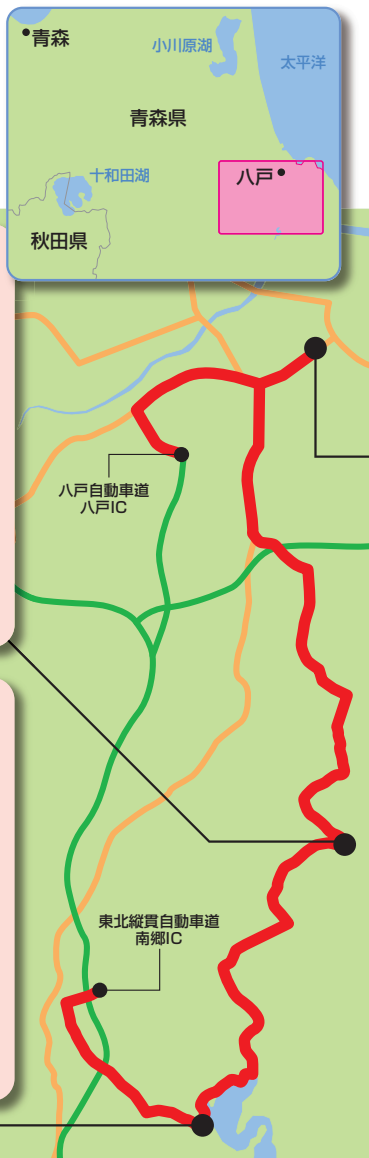
① 世増ダム展望所

新井田川上流の世増ダム建設によって造られたダム湖・青葉湖を望む展望所です。



写真提供: 八戸市

●所在地: 八戸市南郷大字島守 世増ダム左岸



③ 第74回八戸七夕まつり

1950年代から続く歴史ある七夕まつり。中心商店街をメイン会場とし、色鮮やかな七夕飾りを見ることが出来ます。地元企業や団体が製作する大型の七夕やぐらのほか、市民による流し踊りやストリートライブ、キッズ向け体験ブース、出店など、見どころ満載です。



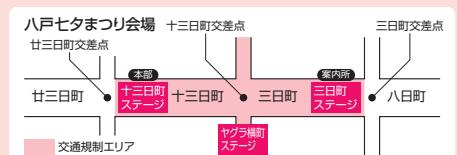
写真提供: 八戸商工会議所



写真提供: 八戸商工会議所

- 開催日: 2026年7月17日(金)~19日(日)
- 開催時間: <17日>17:00~21:00、<18日・19日>18:00~21:00
- 開催場所: 八戸市中心商店街、十三日町、三日町、ヤグラ横町
- お問い合わせ: 0178-20-9272(八戸七夕まつり事務局)

※専用駐車場等はありません。周辺のコインパーキング等をご利用ください。開催場所は交通規制エリアとなり、周辺の渋滞も予想されます。あらかじめご了承ください。



ドライブルート
(総走行距離約32km)

4.5km(約6分)

東北縦貫自動車道
南郷IC

1

世増ダム展望所

9.1km(約12分)

2

鷹の巣展望台

13km(約25分)

3

八戸七夕まつり

約5.5km(約15分)

八戸自動車道
八戸IC

はじまる。日本全国、日産でんき (小売電気事業者日産トレーディング株式会社)

日産自動車は、カーボンニュートラル社会の実現に向けて他社に先駆け電気自動車の普及に努めて参りました。私たちが新たに提供するの、実質再生可能エネルギー100%の「日産でんき」。日産でんきにご加入いただくことにより、ご家庭で使用する電気によって排出されるCO₂を実質ゼロに抑えることが可能です。これまでと変わらない暮らしが、環境に優しい暮らしに変わる。安心・お得にご利用いただける「日産でんき」と、環境貢献できる毎日をはじめませんか。

⚡ 日産でんきの5つの特長 ⚡

特長

1

環境にやさしい

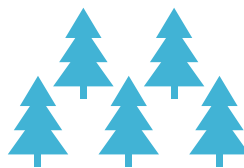
実質再生可能エネルギー100%

ご存じでしたか？ 家庭全体で排出するCO₂の約7割は電気によるもの。そのCO₂を杉の木で吸収しようとする130本分^{※1}も必要に。日産でんきは利用するだけでCO₂を実質ゼロにして環境貢献できます。

※火力等で発電された電気に再エネ指定の非化石証書を付加することにより、実質的に再生可能エネルギー100%であるとみなされます。

家庭全体で排出するCO₂を杉の木で吸収しようすると…

杉の木130本分^{※1}



日産でんき
ならCO₂
実質ゼロ

特長

2

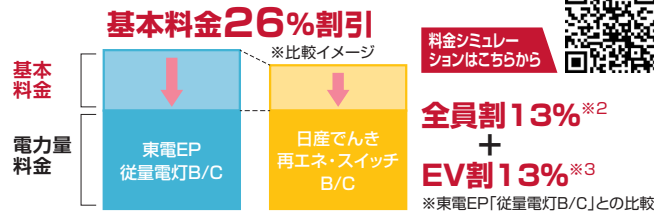
基本料金がおトク!

東京電力管内で日産でんきをご使用の場合、お客様の基本料金が東電EPの従量電灯B/Cと比較してずっと13%割引となり大変おトクです。さらに電気自動車にお乗りのお客様は基本料金が合計26%割引となり大変おトクです！他のエリアのお客様は割引の有無や割引率等が異なる場合がありますため詳細は日産でんきのウェブサイトや料金シミュレーションでご確認ください。

(ご留意点)・上記割引は東京電力エナジーパートナー(東電EP)の従量電灯B/Cと比較した場合の割引率です。・燃料費調整に上限が無いため燃料価格が高騰した場合には上限がある料金プラン(規制料金など)と比べて高くなる可能性があります。・現在ご契約されている電力会社やその料金プラン、お客様の使用量などによっては、現在のご契約先よりも高くなる可能性があります。

東京電力管内で東京電力EPの電気料金と比較した場合

電気自動車にお乗りのお客様の例



特長

3

新規ご契約の方全員に もれなくプレゼント!

日産でんきへの新規加入特典に加えて、ZESP加入者特典で、最大10,000円分のギフト券をプレゼント。

新規加入特典^{※4}

Amazon
ギフトカード 5,000円分
or
JCB
ギフトカード 4,000円分

ZESP加入者特典^{※5}

Amazon
ギフトカード 5,000円分
or
JCB
ギフトカード 4,000円分

特長

4

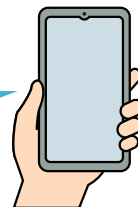
申込みも簡単! 手間なし! 費用不要!

電力を変えるのは不安や面倒と思う方もご安心ください！電気の供給はこれまで通り変わりません。手続きはWEBで必要事項を入力するだけ。

※スマートフォンの機種によってはご利用いただけない場合があります。

最短5分で

申込完了。
すごく簡単です。



お申込は
こちらから



特長

5

日産カードでの決済で 日産ポイント付与!

日産カードで決済していただくと日産ポイントが貯まります！ポイントについて詳しくはこちら！



※1 出典:環境省の令和3年度統計調査(https://www.env.go.jp/content/000122573.pdf)及び環境省/林野庁の「地球温暖化防止のための緑の吸収源対策」の値を用いて計算。
 ※2 全員割:日産でんき(再エネ・スイッチBまたはC)にご加入の方を対象に、ご契約期間中、基本料金から毎月13%(税込)割引いたします(東京電力管内の場合)。
 ※3 EV割:電気自動車保有の方は、ご契約期間中、全員割の13%(税込)割引に加えて、さらにEV割で13%(税込)割引いたします(東京電力管内の場合)。お申込時に車検証を添付いただき、車検証確認以降の割引適用となります。お申込時に車検証未発行の場合は発行され次第の添付をお願いします。車検証記載使用者住所と電気供給地点住所が同一であることが条件です。BEV(バッテリー式電気自動車)、日産車以外のBEV、新車で購入以外(中古車・リース車)でも割引適用となります。EVを1世帯で複数台お持ちの場合でも日産でんき1契約の割引となります。
 ※4 新規加入特典:日産でんき(再エネ・スイッチA/B/C)に新規ご加入のお客様に、「Amazonギフトカード5,000円分(デジタルギフト)」または「JCBギフトカード4,000円分」を進呈いたします。日産でんき使用開始日から6か月間のご契約継続が条件となります。
 ※5 ZESP加入者特典:ZESP3(日産ゼロ・エミッションサポートプログラム3)にご契約済みの方、新規ご加入の方で、お申込時にZESP会員番号を入力いただき確認ができたお客様に「Amazonギフトカード5,000円分(デジタルギフト)」または「JCBギフトカード4,000円分」を進呈いたします。日産でんきお申込時にZESP会員証が未発行の場合は発行次第の添付をお願いします。尚、日産でんき新規お申込の場合は、使用開始日から6か月後の進呈となります。

Webオンラインサービスへの登録で日産カードをもっと便利に！

V M H

Webオンラインサービスにご登録いただくと、以下のような便利なサービスがご利用になれます。



いつでもどこでも確認！

パソコンやスマートフォンで、いつでもご利用状況やご請求予定をご確認いただけます。



ポイントの確認・交換

ポイント残高のご確認ができるほか、いつでもプレミアムグッズの交換やキャッシュバック・マイルへの交換が可能です。*



管理も安心！

明細書を保管する必要がないので個人情報の管理も安心です。



ネットのお買い物も安心！

本人認証サービス(3Dセキュア)でネットショッピングがより安全・安心。(ハウスカード除く)

*キャッシュバック・マイルへの交換は、日産販売会社で車検・法定点検・修理・部用品ご購入時や日産レンタカーをご利用時に、日産カードで代金5,000円以上(消費税込み)をお支払いいただいた場合、もしくはニッサン オートクレジット・残価設定型クレジット)ご契約中の場合に限りです。

●その他の便利なサービス

- ・ETCカード追加申込み
- ・リボ宣言のお申込み
- ・ご登録内容(住所等)の変更
- ・暗証番号の確認受付 等

夏のお出かけにETCカードを！お申込みはWebオンラインサービスから

V M H

ETCカードは有料高速道路でのご利用代金を、料金所で止まることなくお支払いいただけるカードです。

ご利用代金はお持ちの日産カードで自動引き落としとなりますので、簡単・便利にご利用いただけます。

※ETCカードは日産カード1枚につき1枚の発行となります。

●ETCカードのお申込み方法

日産カードをお持ちのお客様はWebオンラインサービスの「ETCカード追加申込み」からお申込みいただけます。

●ETCカードご利用にあたって

<ETCユニット(車載器)の取り付け> 車両に直接取り付け、ETC通過時の料金支払いに必要なデータを道路側のアンテナと交信するための装置です。日産販売会社で取り付けいたします。

<ETCユニット(車載器)のセットアップ> ETC車載器は、ご使用になるクルマの情報を初期情報として書き込む(セットアップ)ことで利用できるようになります。ETCシステムを利用する車両を特定し、通行料金を算出するためには、セットアップは必要不可欠です。セットアップに関しては日産販売会社のカーライフアドバイザーにお問い合わせください。



お申込みはこちらから！ <https://service.nissan-fs.co.jp/mypage/>



大きなお支払いを、毎月ご負担の小さいお支払いに変更できます！

V M H

●リボルビング払いとは？

ご利用代金(現金価格)やご利用件数にかかわらず、お支払いコースに応じた元金と手数料を毎月お支払いいただく方法です。

1回払いとリボルビング払い(1万円コースの場合)のお支払いイメージ



大きなお支払いを、毎月ご負担の小さいお支払いに変更できます！

V M H

●リボ宣言

リボ宣言は、ショッピングご利用分が自動的にリボ払いになるサービスです。

毎月15日(土・日・祝日は前営業日)16時までにお申込みいただくと、翌月のお支払い分からリボ払いに変更となります。

リボ宣言のお申込みは、Webオンラインサービスまで



注意事項

- ・「リボ宣言」お申込み後は、「2回払い」「ボーナス一括払い」をご指定いただいた場合でも、自動的にリボ払いに変更されます。
- ・「リボ宣言」お申込み後も、分割払いはご利用いただけます。
- ・「リボ宣言」の解除をされた場合、一部の変更及び請求確定分については、「1回払い」にご変更いただけません。
- ・カード年会費、再発行費等はリボ払いにご変更いただけません。
- ・一部ご利用いただけない場合がございます。

●リボ変更サービス

カードご利用時、1回払い・2回払いなどに指定したお支払いを、お電話1本でリボ払いに変更できる便利なサービスです。

「リボ変更サービス」のお申込みはこちらから
TEL.03-6893-8455 (24時間自動音声対応)

注意事項

- ・分割払いご利用代金、キャッシングリボルビングの返済金、ショッピングリボルビングの返済金、カード年会費は、リボ払いに変更できません。
- ・本サービスお申込み後の変更、取り消しは受けできません。
- ・退会、及び延滞中である場合、本サービスのお申込みはできません。
- ・収納代行会社(みずほファクター、ヤマトクレジットファイナンス)経由のお支払いの方は、ご利用いただけません。

リボ変更サービスのご利用について

1. お支払い日の前月15日までのお申込み ➡ 1回払いご利用分をすべてリボ払いに変更できます(2回払い・ボーナス一括払いは、この期間をご利用できません)。

2. お支払い日の前月16日～受付締切日(下表)のお申込み ➡ 1回払い・2回払い、ボーナス一括払いご利用分をリボ払いに変更できます。お支払い開始は1ヵ月後からとなります。

お支払い日	受付締切日	【対象金融機関】
2026年7月6日(月)	2026年6月25日(木) 昼12:00 (右記金融機関ご指定の方は2026年6月29日(月) 昼12:00)	みずほ、りそな、埼玉りそな、北部、荘内、千葉興業、大垣共立、関西みらい、福岡、きらやか、福邦、島根、トマト、もみじ、徳島大正、肥後、豊和、南日本、長崎、熊本、福岡中央、佐賀共栄、高崎太陽、香川、みずほ信託、三井住友信託、全国の労働、楽天、ゆうちょ銀行、播州信用金庫、住信SBIネット、イオン
2026年8月5日(水)	2026年7月27日(月) 昼12:00 (右記金融機関ご指定の方は2026年7月29日(水) 昼12:00)	

*お申込みいただいた「リボ変更サービス」の内容は、ご利用明細書及びWebオンラインサービスには反映されません。別途書面「お支払い方法変更のお知らせ」でご通知いたします。
 ※受付締切日は予告なく変更となる場合がございます

ICチップを搭載したクレジットカードでは、ショッピングの際に「暗証番号」の入力が必要になることがあります。暗証番号は、クレジットカードを利用されるご本人さまを確認するために必要となる大事な番号ですので、お客さまご自身で設定し、他人に教えたりしないようご注意ください。