

NISSAN CARD INFORMATION

2019

8

日産カードインフォメーション

株式会社 日産フィナンシャルサービス
〒220-8585 神奈川県横浜市中区磯子2-6-1 WBGマリアプレイス

夏季限定プレミアムグッズ
交換受付中!

詳しくはP2まで

VISA 日産カードVisa/NISMO CARDのサービス

Mastercard 日産カードMastercardのサービス

H 日産カード(ハウスカード)のサービス



神奈川県・小田原城

夏の小田原・修善寺。 知的で上質な大人ドライブ

8月は神奈川県小田原市からスタート。まずは「鈴廣かまぼこの里」で、かまぼこづくり体験、工場見学、古民家での食事を楽しみ、「小田原城址公園」に移動。甲冑のプロジェクションマッピングなど新しい展示方法にワクワク! 続いて世界遺産の「韮山反射炉」で、日本の近代化の歴史に触れます。最後は「竹林の小径」を夕涼みしながら散歩し、修善寺の温泉宿へ。翌日に、安全運転で帰りましょう。



充電スポットは 日産 充電スタンド

① 鈴廣かまぼこの里

広い敷地に小田原蒲鉾の老舗「鈴廣かまぼこ」本店の他、かまぼこ博物館、古民家を使った食事処、地産地消レストランなどがあります。博物館では、蒲鉾やちくわ手づくり体験、工場見学ができ、蒲鉾板に描かれた絵の展示も楽しめます。鈴なり市場では、様々な種類の蒲鉾、蒲鉾にメッセージや絵を焼印できるブリかま、小田原の干物やスイーツが揃います。どうぞ、ワクワクしながらお土産選びを。



●住所 / 神奈川県小田原市風祭245 ●アクセス / 西湖バイパス箱根ICから車ですぐ ●駐車場 / 300台 ●営業時間 / 鈴廣蒲鉾本店・鈴なり市場9:00~18:00(施設により異なる) ●休日 / 無休 ●TEL / 0465-22-3191(鈴廣かまぼこの里)

② 小田原城址公園

1500年頃に小田原北条氏の居城となり、小田原合戦時点では全国最大規模となった小田原城。明治時代に解体された後、城址公園として整備され、天守閣なども復興されました。公園内には、デジタル技術を使用したNINJA館、貴重な甲冑・日本刀を展示するSAMURAI館などがあり、天守閣に上って小田原の街を眺めれば、忘れられない思い出に。例年では8月中旬頃まではハスの花が楽しめます。



●住所 / 神奈川県小田原市城内6-1 ●アクセス / 西湖バイパス箱根ICから車で約5分 ●駐車場 / 周辺に有料駐車場多数あり ●営業時間 / 各施設9:00~17:00(入館は16:30まで) ●入館料 / 天守閣・常盤木門SAMURAI館共通券大人600円 ●休日 / 各施設12月31日、元旦 ●TEL / 0465-23-1373

③ 韮山反射炉

2015年(平成27年)に全国8エリア、23資産のひとつとして世界文化遺産登録された韮山反射炉。幕末に外国からの脅威に備え、鉄製の大型を製造するためにつくられました。実際に稼働した反射炉として国内で唯一現存しています。まずは韮山反射炉ガイダンスセンターで理解を深め、レンガと石で造られた反射炉を見学。近くにある国指定重要文化財・江川邸も訪れて、歴史の舞台に立ちましょう。



●住所 / 静岡県伊豆の国市中260-1 ●アクセス / 東名高速沼津ICから車で約35分 ●駐車場 / 151台 ●営業時間 / 9:00~17:00(10~3月は16:30まで) ●観覧料 / 一般500円 ●休日 / 第3水曜日(8・10・11・2・3月は開館) ●TEL / 055-949-3450(韮山反射炉ガイダンスセンター)

④ 竹林の小径

ミシュラン・グリーンガイド・ジャポン2つ星を獲得したスポット。石畳の両脇に孟宗竹(もうそうちく)が連なっていて、涼やかな雰囲気。桂橋から楓橋の間で、途中には庭園がきれいな茶所、和風ギャラリー、火の見櫓、大きな竹の円形ベンチなどがあり、気になる場所をのんびり見て回ると楽しく過ごせます。日没後23時まではライトアップされて幻想的です。夜風が吹いてサラサラと笹の音がするのを耳にすれば、すっかり癒されます。



●住所 / 静岡県伊豆市修善寺 ●アクセス / 修善寺道路修善寺ICから車で約5分 ●駐車場 / 周辺に有料駐車場あり ●TEL / 0558-72-2501(伊豆市観光協会修善寺支部)



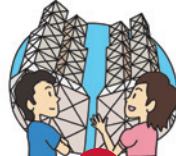
1 鈴廣かまぼこの里

2.6km
(約5分)



2 小田原城址公園

43.9km
(約60分)



3 韮山反射炉

11.0km
(約25分)



4 竹林の小径